

Ansprechpartner

- ▶ Die Alzheimer-Gesellschaft Schwalm-Eder steht Ratsuchenden kostenlos zur Verfügung. Ziel der Alzheimer Gesellschaft ist, ein bestmögliches Versorgungsnetz für Menschen mit Demenz und deren Angehörige zu entwickeln.

Vorstandsvorsitzender

Dr. Jens Zemke

Chefarzt für Altersmedizin

Alzheimer Gesellschaft

Schwalm-Eder e.V.

Kasseler Straße 80

34212 Melsungen

e Mail: j.zemke@asklepios.com

Bankverbindung:

Stadtsparkasse Schwalmstadt

IBAN: DE98 5205 3458 0000 0224 75

BIC: HELADEF1SWA

Mitgliedschaft

- ▶ Sind Sie an einer Mitgliedschaft interessiert?
- ▶ Wenn Ja, dann nutzen Sie das beiliegende Anmeldeformular
- ▶ oder machen Sie einfach mit.

Sie erreichen uns

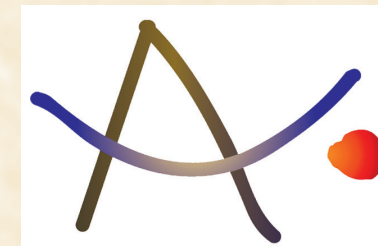
**Mittwochs von 17-19 Uhr
über das Telefon:**



Uns finden Sie auch
auf Facebook!



Dieser Flyer wurde mit freundlicher
Unterstützung der DAK Gesundheit
erstellt.



Alzheimer Gesellschaft Schwalm-Eder e.V.



Hilfe für Betroffene und ihre Angehörigen

Leitbild der Alzheimer Gesellschaft Schwalm-Eder e.V.

1. Wer wir sind

Die Alzheimer Gesellschaft Schwalm-Eder e.V. ist eine Selbsthilfeorganisation.

Bei uns engagieren sich Angehörige der Betroffenen, sowie Ehren- und Hauptamtliche verschiedener Berufsgruppen.

Als freiwilliger Zusammenschluss sind wir vom Ehrenamt geprägt.

2. Für wen wir da sind

Wir vertreten ausschließlich die Interessen der Demenzerkrankten und ihrer Angehörigen.

Unser Ziel ist es, dass sie in unserer Gesellschaft akzeptiert und unterstützt werden.

Wir stehen allen am Thema Interessierten als Ansprechpartner zur Verfügung.

3. Was uns bewegt

Die Alzheimer-Krankheit ist eine fortschreitende hirnorganische Erkrankung.

Sie ist die häufigste Form einer Demenzerkrankung und keine zwangsläufige Alterserscheinung.

Im Schwalm-Eder-Kreis sind von 182.500 Einwohnern 16.000 Menschen an Alzheimer Demenz erkrankt.

Die große Belastung für die Betroffenen und ihre Angehörigen ist ein gesamtgesellschaftliches Problem.



4. Was wir leisten

Wir lassen Demenzerkrankte und ihre Angehörigen nicht allein.

Wir geben persönliche Beratung und Unterstützung.

Wir werben in der Öffentlichkeit um Verständnis, indem wir über das Krankheitsbild der Alzheimer-Krankheit und andere Demenzerkrankungen aufklären.

Wir fördern die Berichterstattung.

5. Unser Netzwerk

Die Alzheimer Gesellschaft Schwalm-Eder e.V. ist eingebunden in die Dachorganisation der Deutschen Alzheimer Gesellschaft.

Die Alzheimer Gesellschaft Schwalm-Eder e.V. arbeitet mit den regionalen Alzheimer Initiativen und mit allen Dienstleistern im Gesundheitswesen zusammen.