



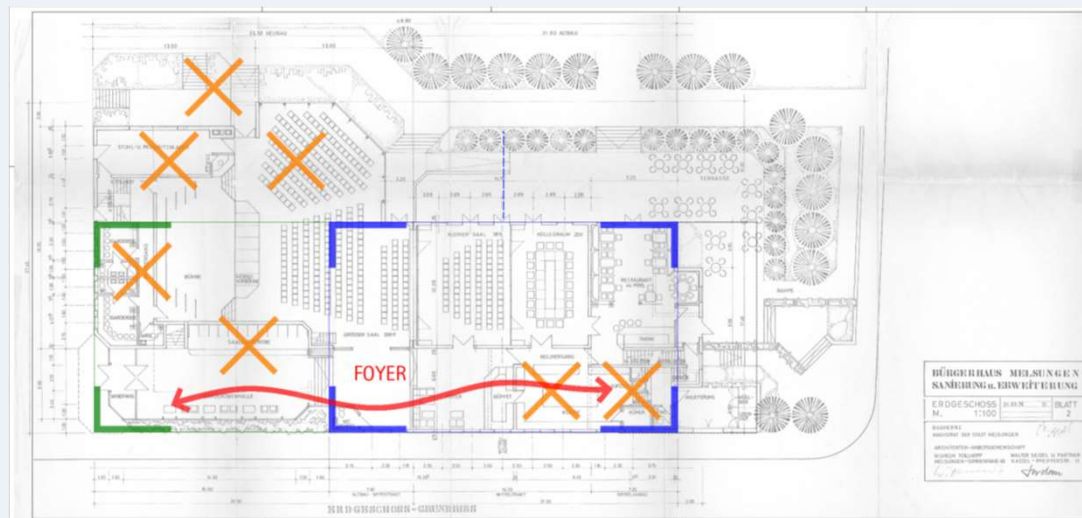
## Montag, 17.07.2023



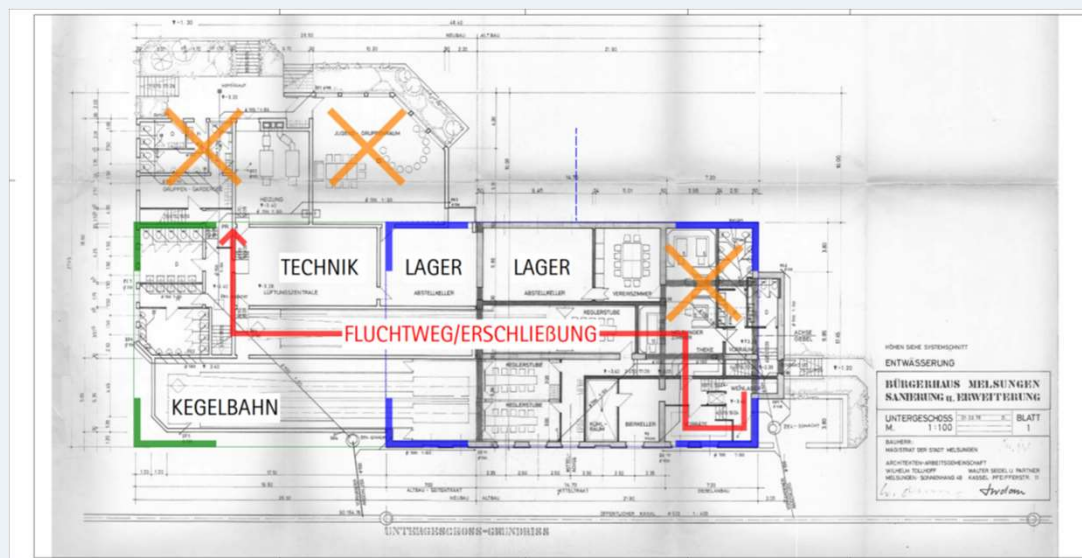
→Projekt: Revitalisierung der historischen Kulturstätte „Altes Kasino“



# Ziele / konzeptioneller Ansatz



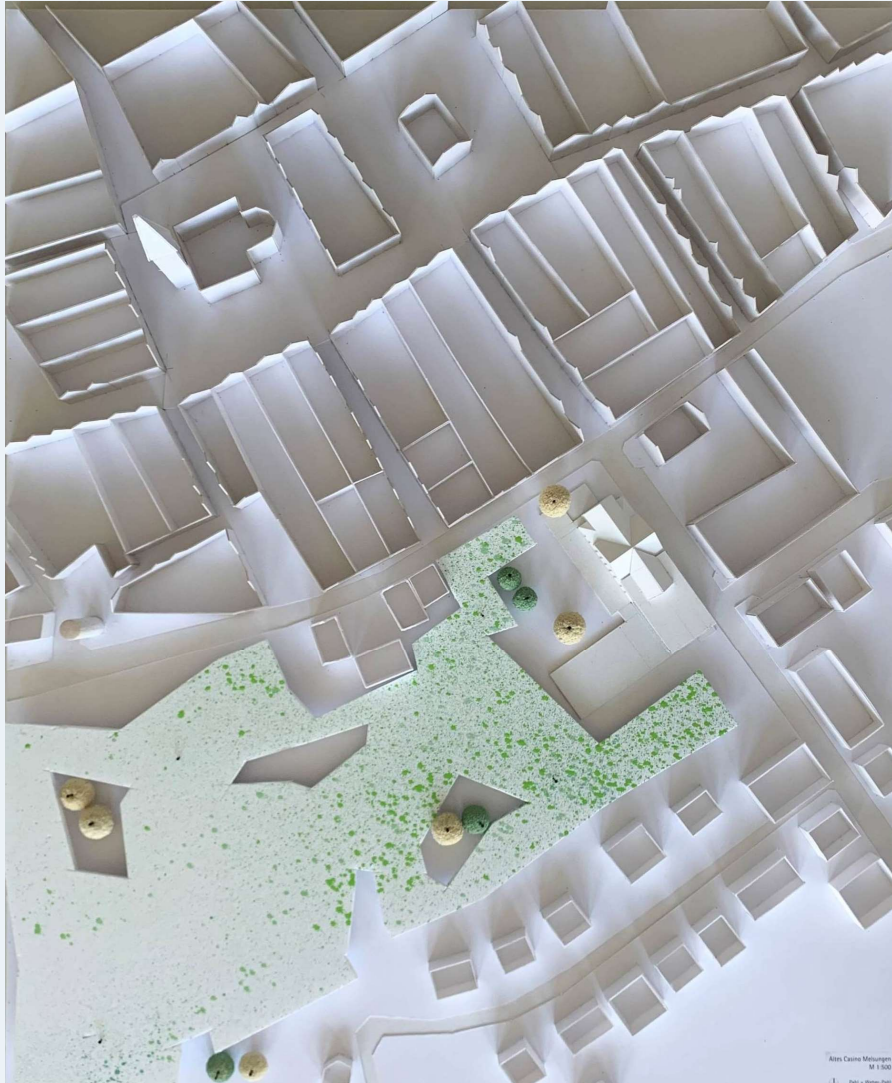
EG



UG

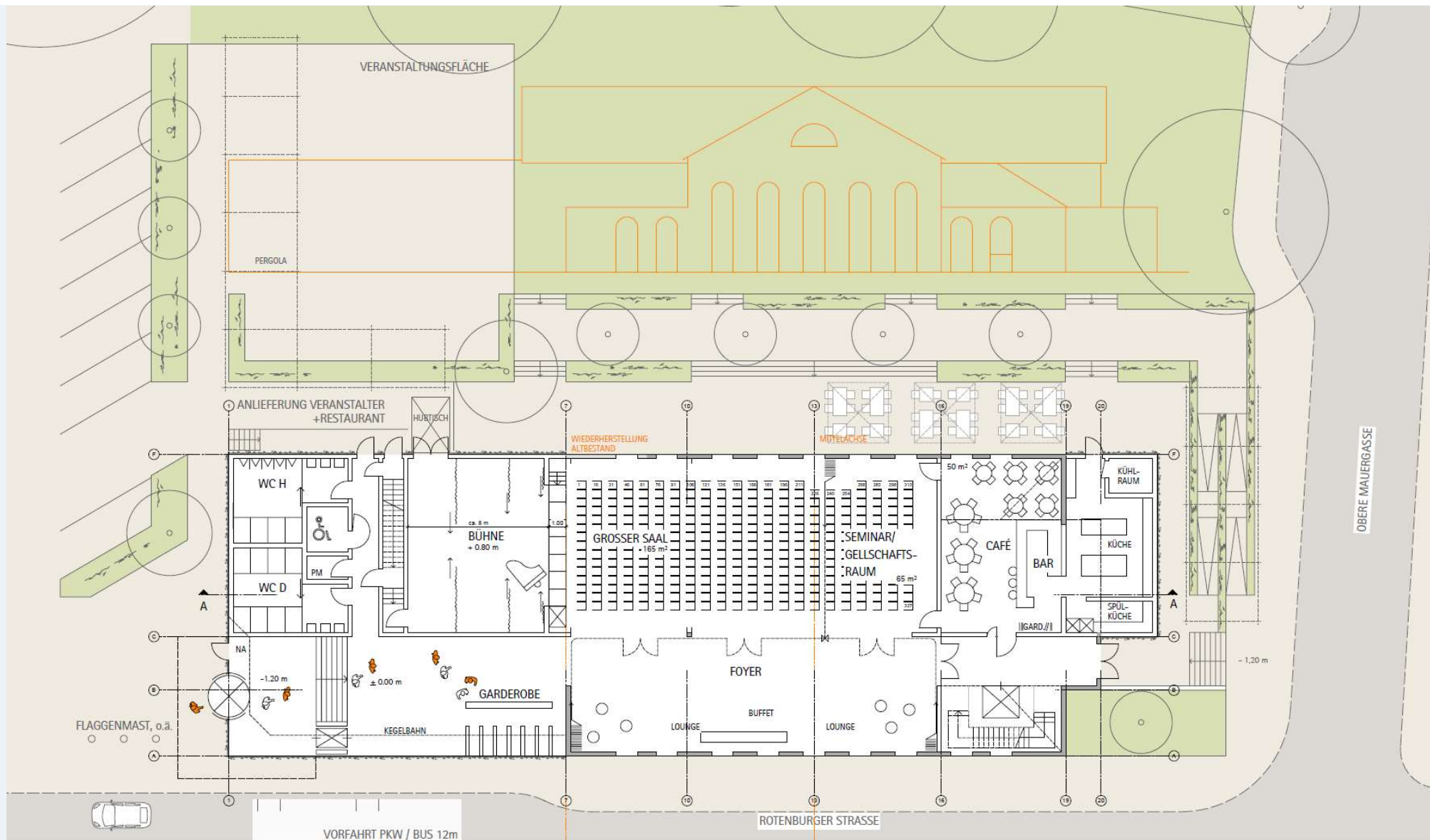


# Variante A



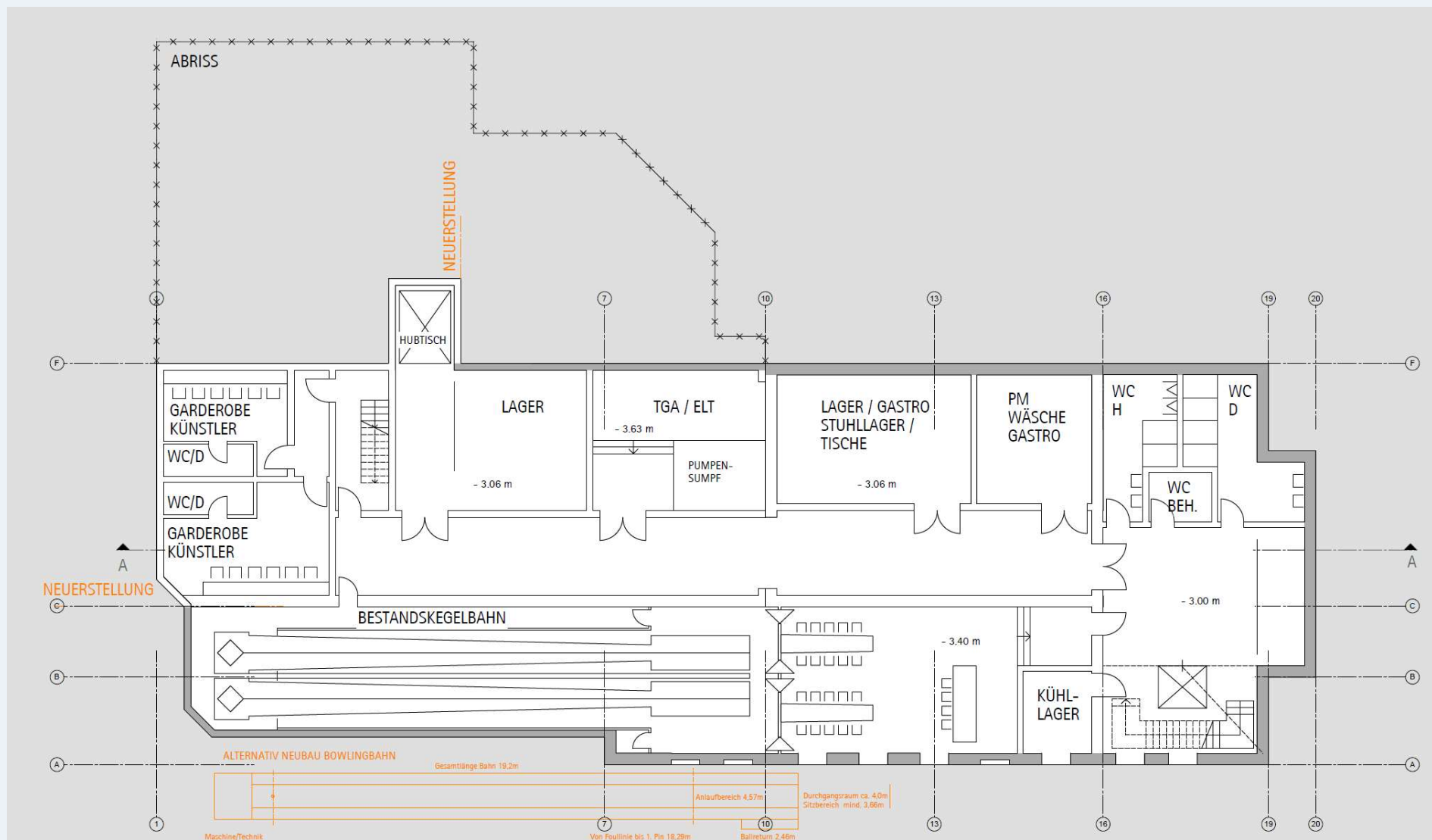
# Variante A – Grundriss EG

## Bestuhlungsvariante 1 “Seitengang” ca. 327 Sitzplätze

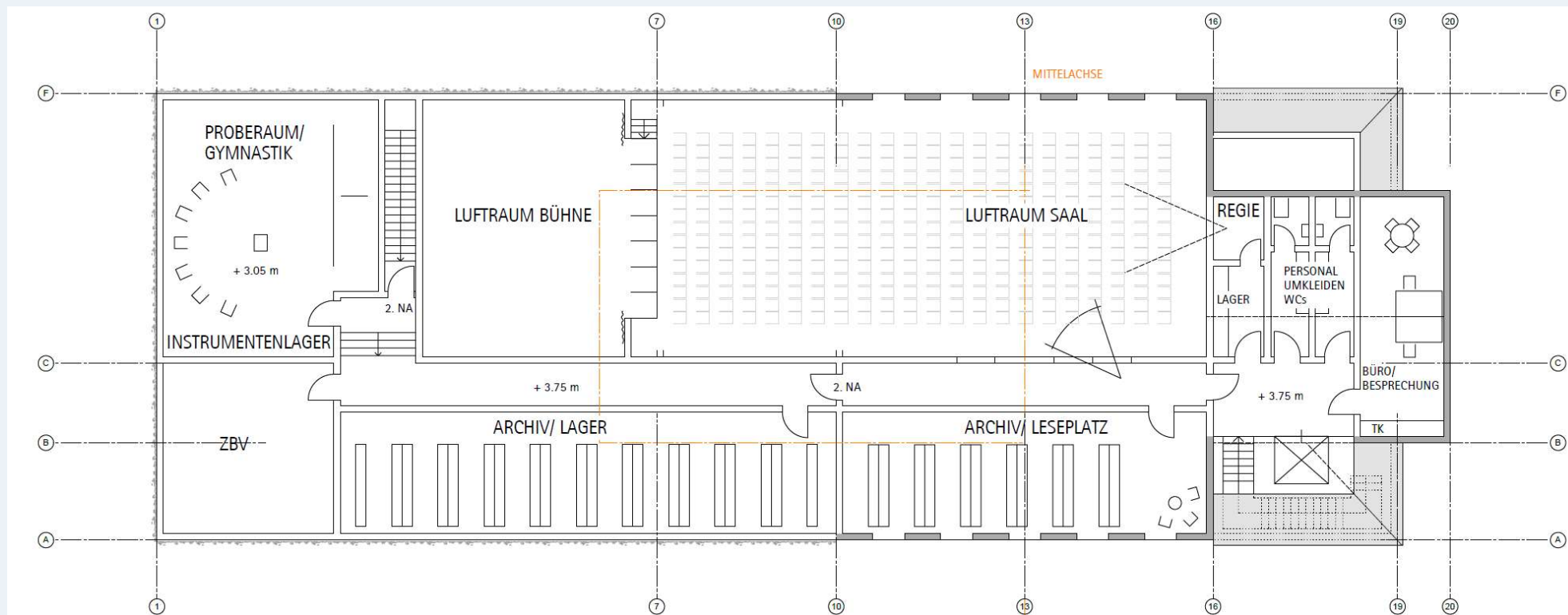




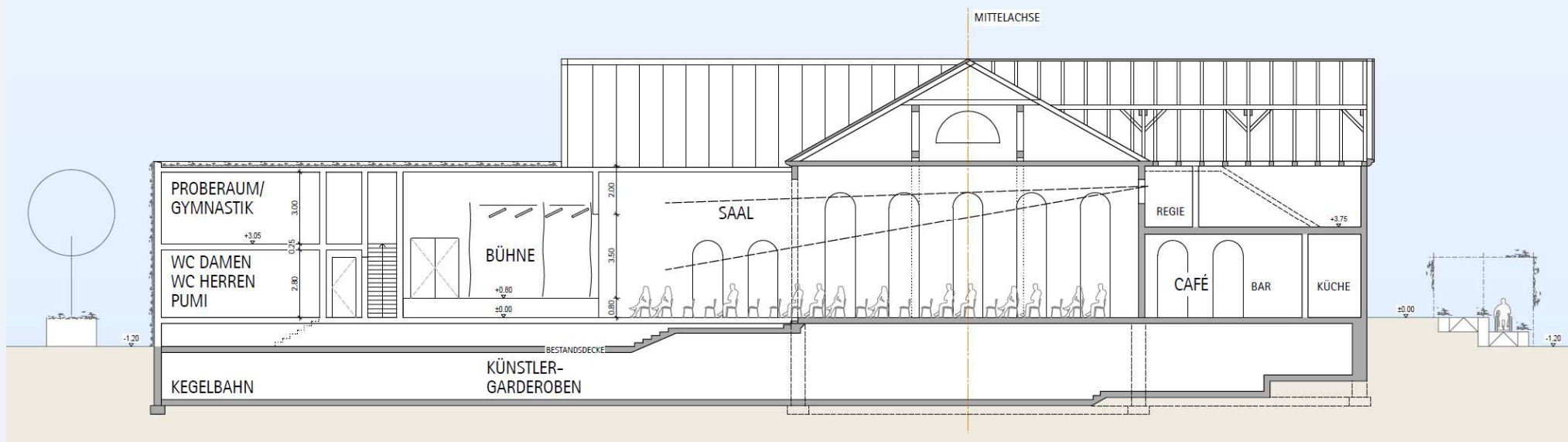
# Variante A – Grundriss UG



# Variante A – Grundriss OG



# Variante A – Schnitt



# Variante A – Perspektive





## Variante A



- + kompakte, lineare Lösung
- + vielfältiges Nutzungsprofil
- + Gastronomie (Tagesnutzung) abtrennbar (inkl. Kegelbahn)
- + moderne Technik, TGA und Bühne machbar
- extrem langer Saal bei Vollnutzung (Akustik, Sichtverhältnisse)
- bedingte Freistellung des historischen Seitenbaus



# Variante B

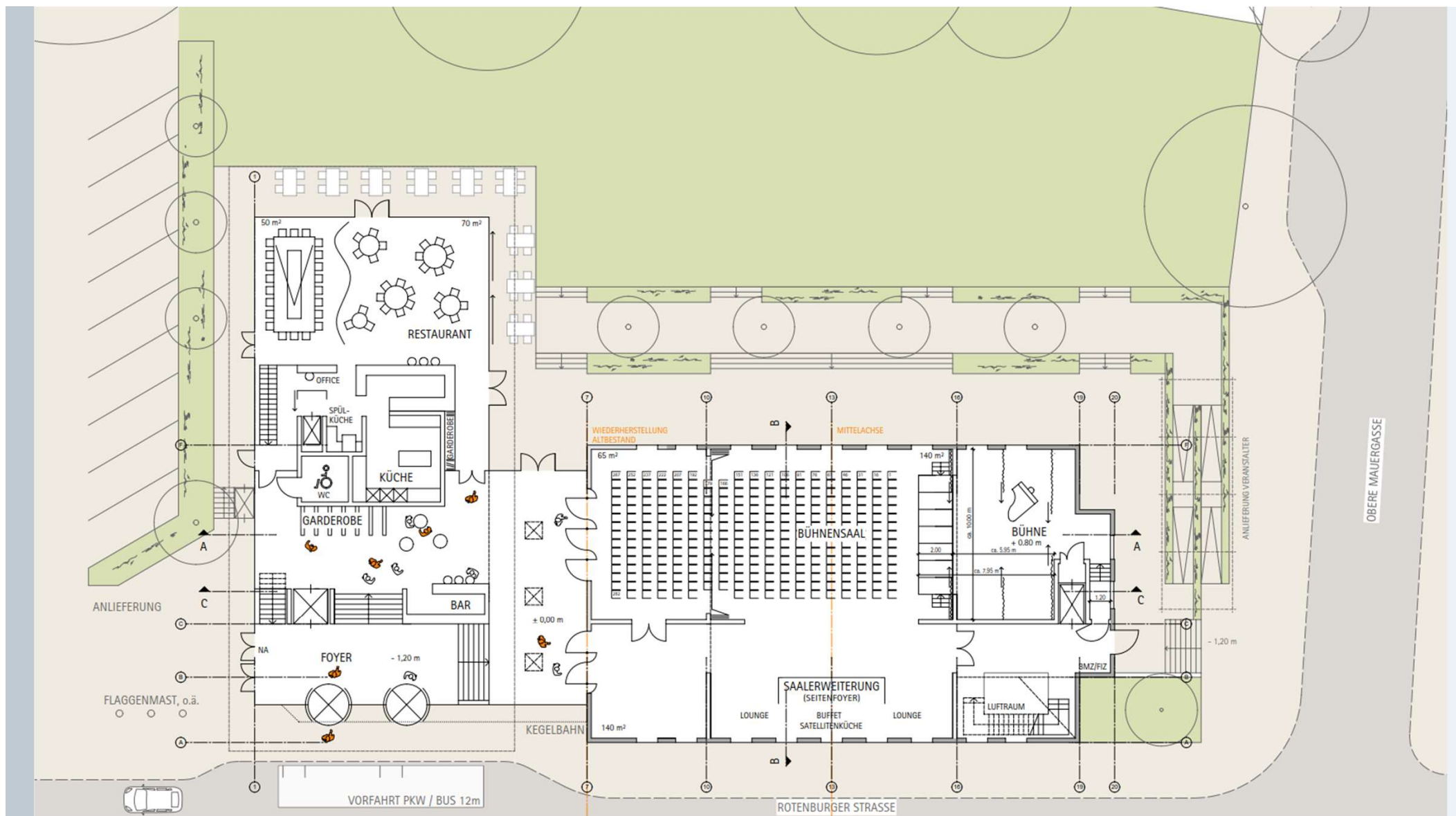






# Variante B – Grundriss EG

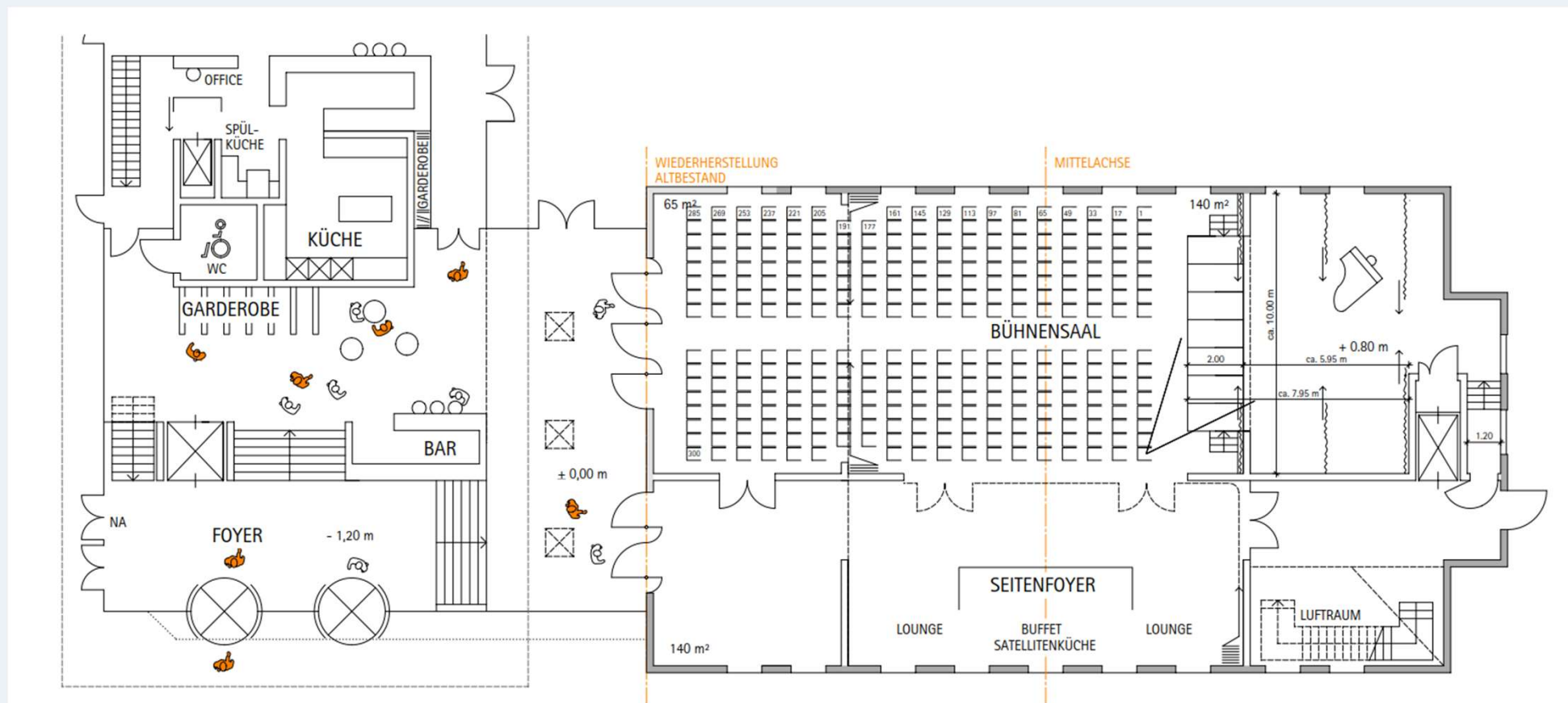
Bestuhlungsvariante 1 "Seitengang" ca. 282 Sitzplätze





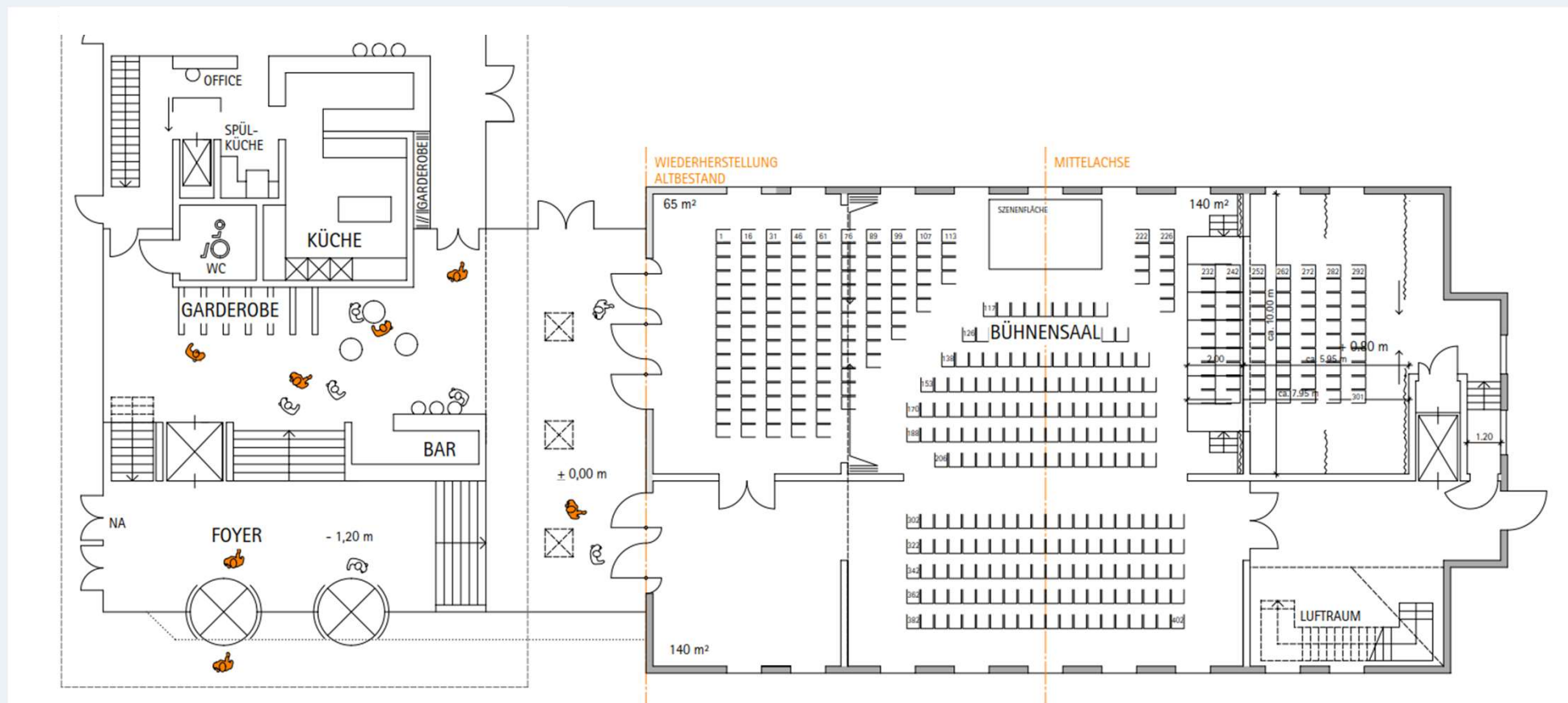
# Variante B – Bestuhlungsvariante 2

“Mittelgang” ca. 300 Sitzplätze



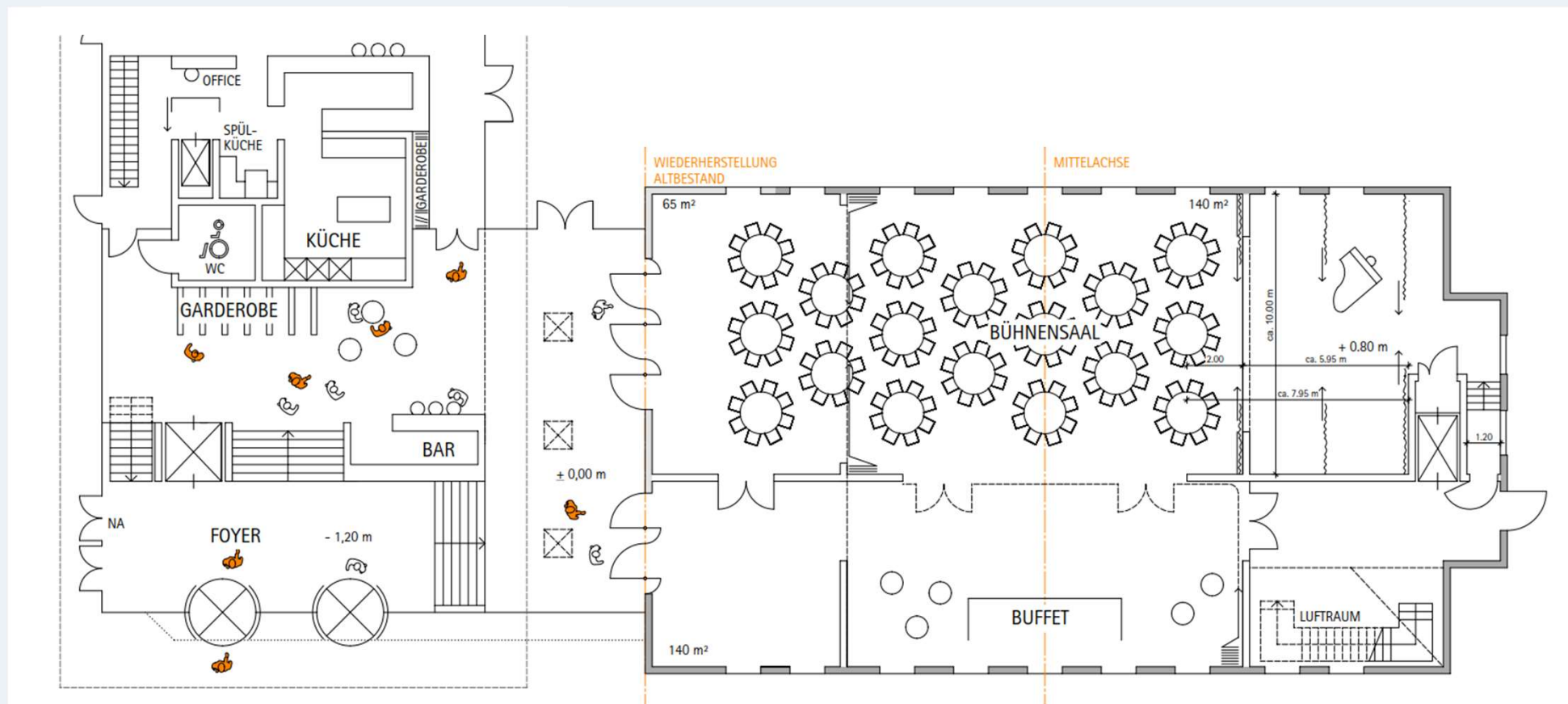
# Variante B – Bestuhlungsvariante 3

“Szenenfläche” ca. 402 Sitzplätze



# Variante B – Bestuhlungsvariante 4

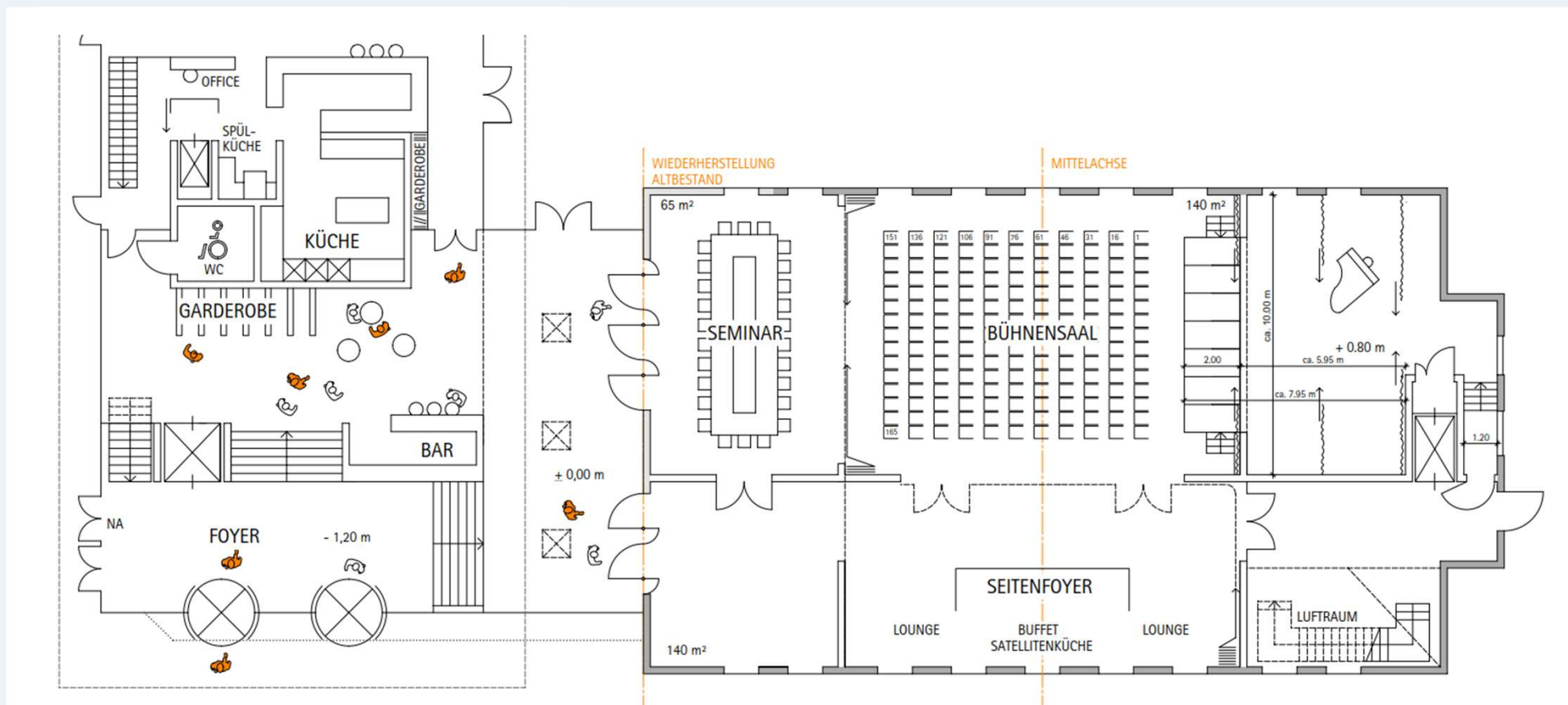
“Bankett” ca. 144 Sitzplätze



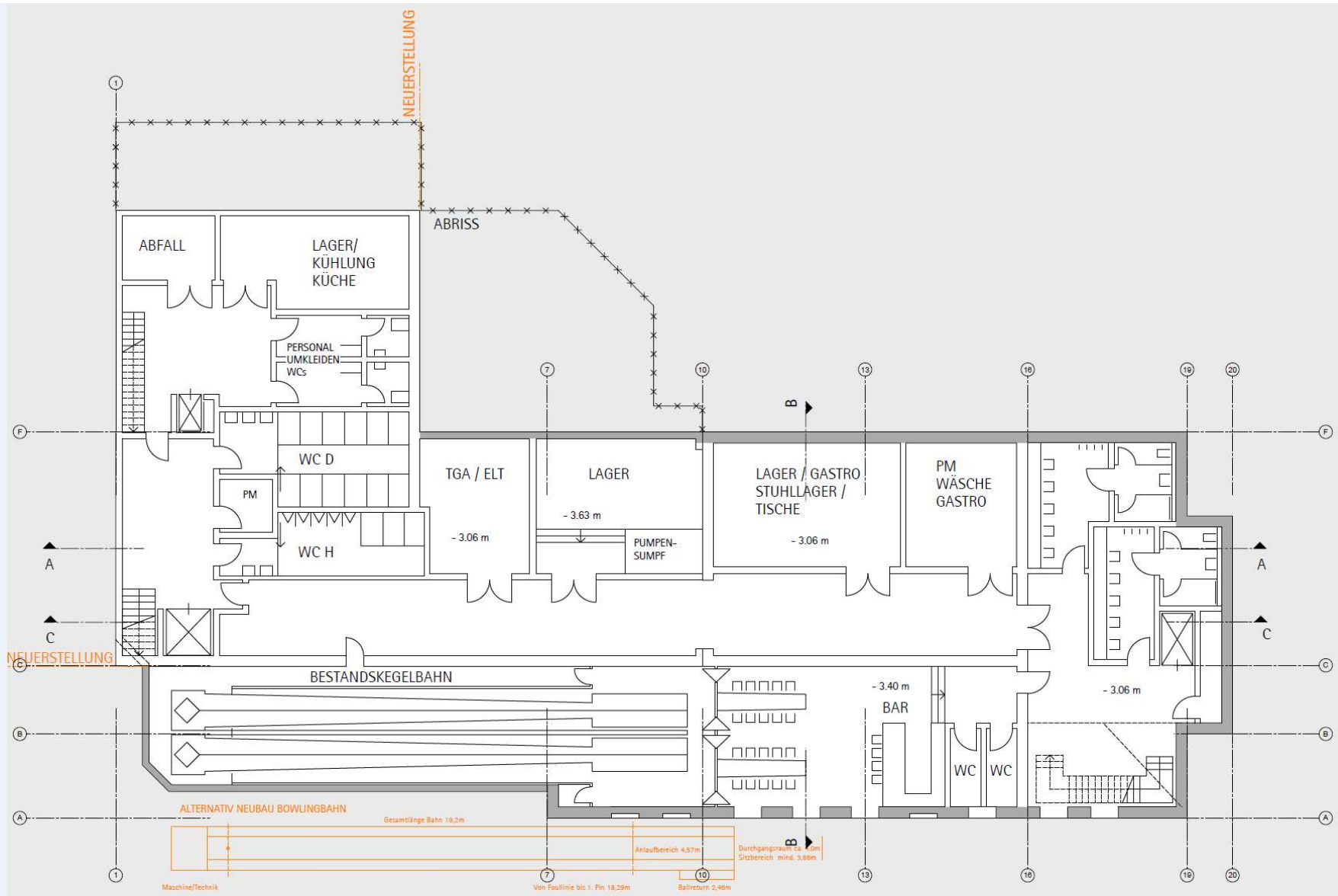


# Variante B – Bestuhlungsvariante 5

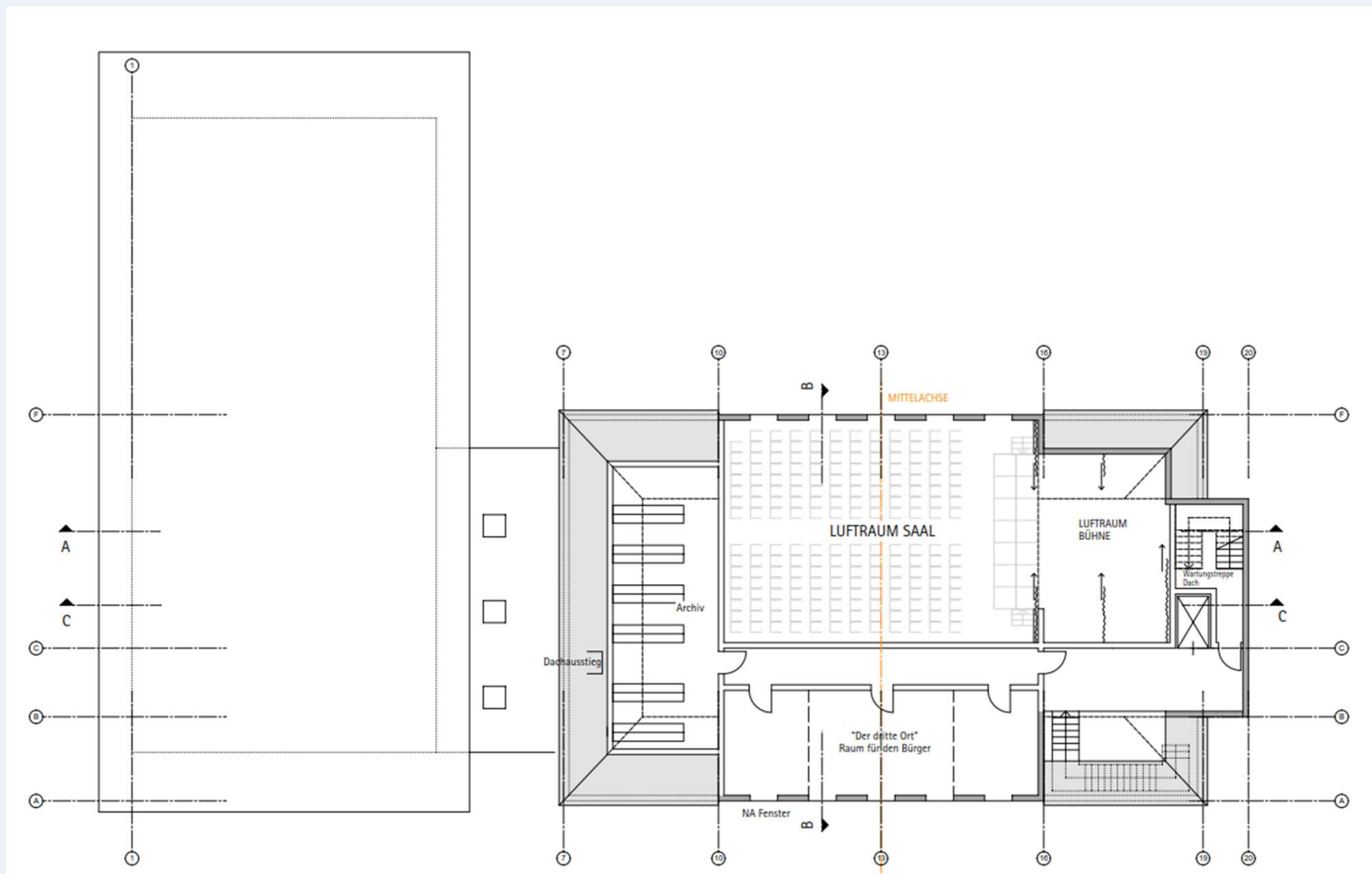
“Getrennte Räume” ca. 165 Sitzplätze + 26 Sitzplätze Seminar



# Variante B – Grundriss UG

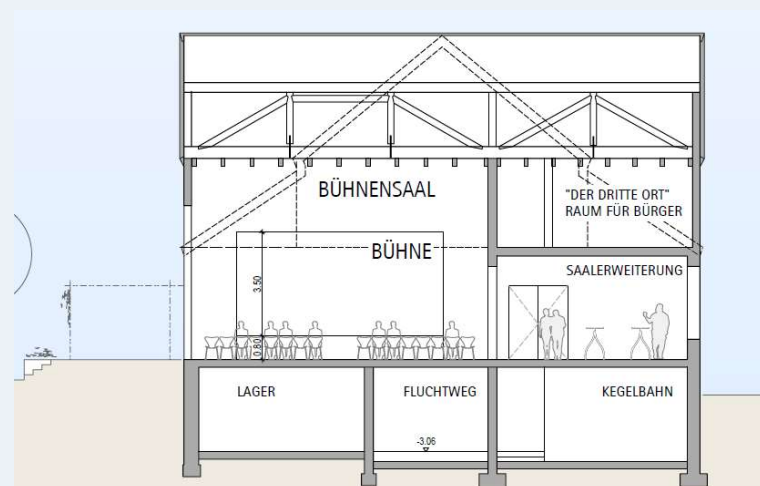
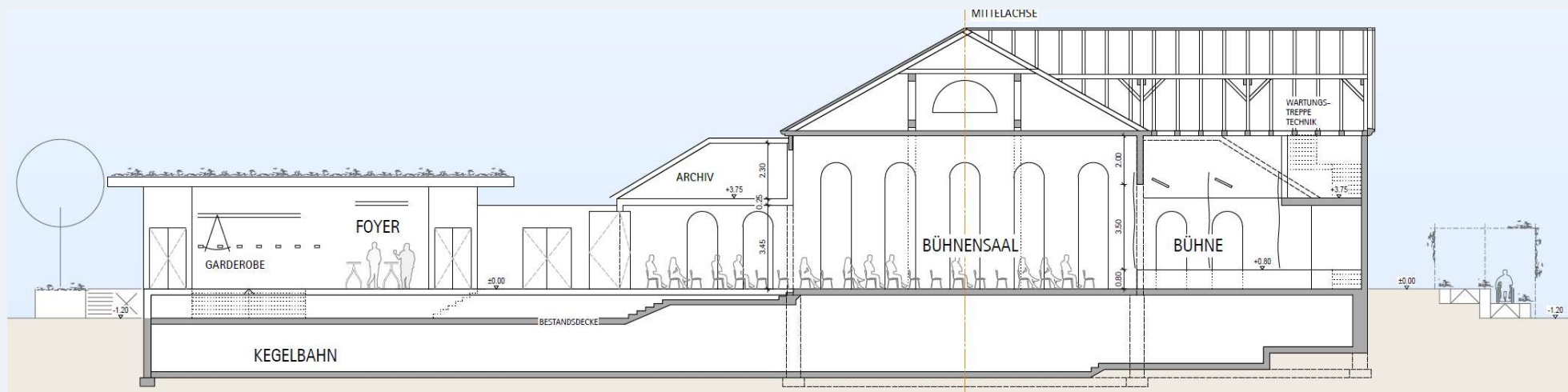


# Variante B – Grundriss OG

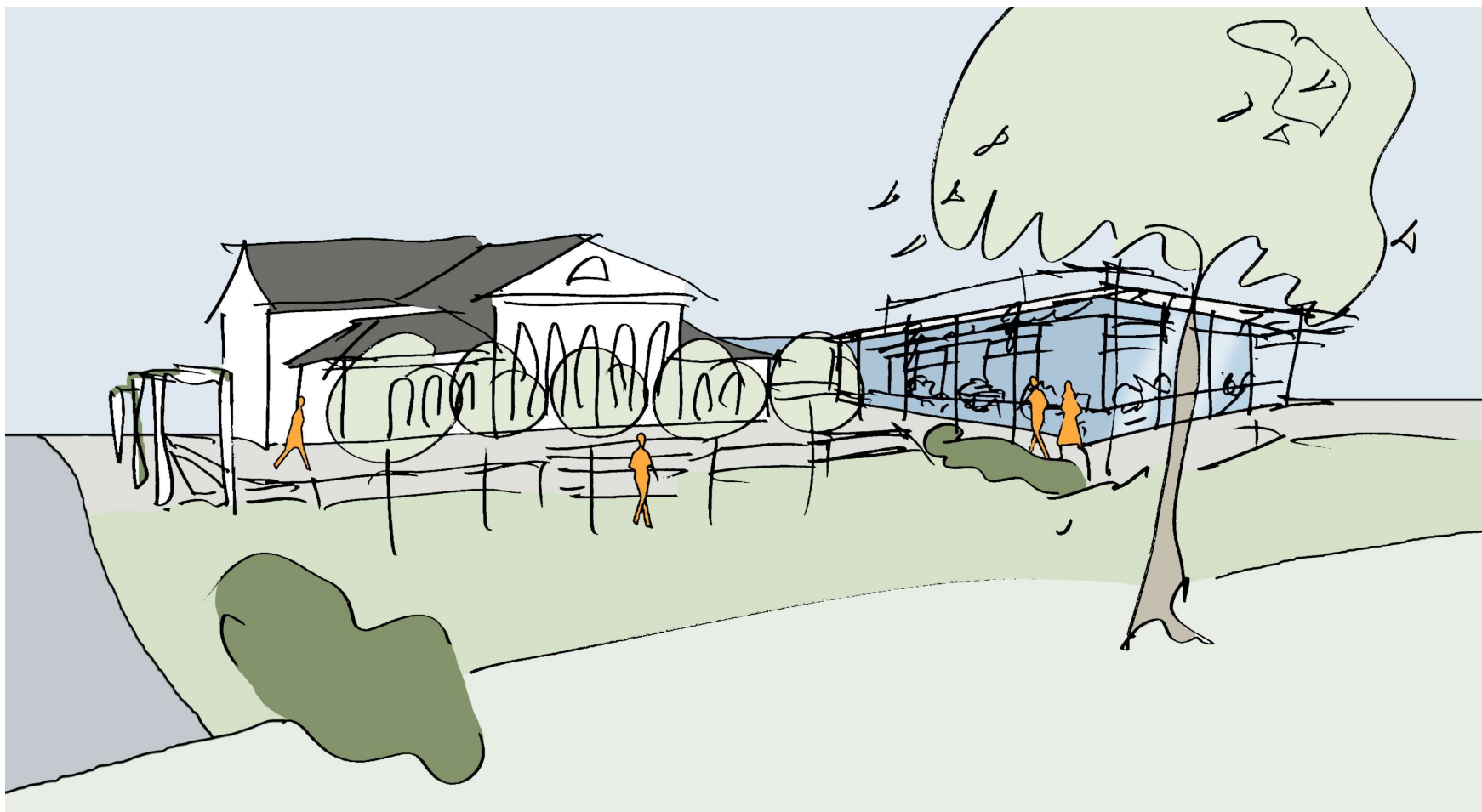




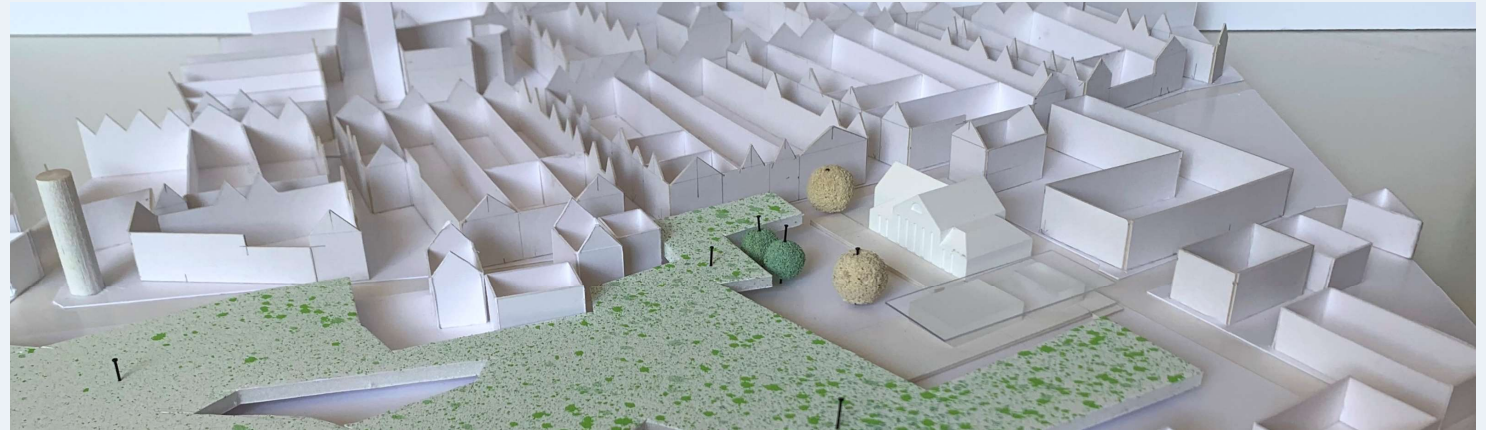
# Variante B – Schnitte



## Variante B – Perspektive



## Variante B



- + Freistellung und Wiederherstellung des historischen Seitenbaus
- + attraktives Restaurant im Park, kann eigenständig betrieben werden
- + Cateringstandort im Altbau für Drittbeflieferung möglich
- + Keller (2 Kegelbahnen) bleibt weitgehend erhalten
- + Neubauteil mit Option der Wiederverwendung von Bauteilen (Stahl, Parkett) und begrüntem Retentionsdach
- + Einsatz moderner Technik: Luftwärmepumpe, Raumtemperierung



# Kostenschätzung

VAR B

200	Summe Bauwerk Herrichten	498.750,00
300	Summe Bauwerk Baukonstruktion	4.925.957,50
400	Summe HLS + Geothermie + Gebäudeautomation + Elektro	2.002.890,00
500	Aussenanlagen	75.000,00
600	Ausstattung und Kunstwerke	112.300,00
	<b>Zwischensumme Gesamtkosten Kgr. 200 - 600, netto</b>	<b>7.614.897,50</b>
700	Baunebenkosten gesamt von BK Kgr. 200 bis 600, Ansatz: 28%	2.132.171,30
	<b>Gesamtkosten Kgr. 200-700, netto</b>	<b>9.747.068,80</b>
	vorbehaltlich Zuarbeit Fachplaner, explizit Gründung, Wasserhaltung, Bauphysik, Raumakustik, Brandschutz zzgl. Indexsteigerung, Unvorhergesehenes, Sicherheit	

**Vorläufige Gesamtkosten ca. 9.75 Mio. €, netto**

# Rahmenterminplan

Projektinitialisierung	Juli 2022
Planungsaufträge	März 2023
Freigabe Vorentwurfsplanung	Juli 2023
Entwurfsplanung (Entrümpelung)	Dezember 2023
Einreichung Bauantrag	Juni 2024
Baubeginn	September 2024
Projektende	ca. März 2026



## IMPRESSUM

Pahl + Weber-Pahl  
PartG mbB  
Spreestraße 3  
64295 Darmstadt

Tel.: 06151 - 31 47 05  
Fax: 06151 - 31 47 06

info@pahl-architekten.de  
www.pahl-architekten.de

**VIELEN DANK!**